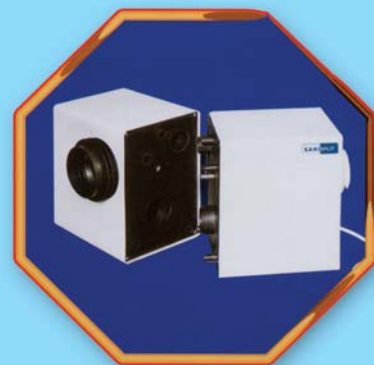


# di.bi.TEC Srl

## Tecnologia nel bagno

L'UNICA CASSETTA TRITURATRICE CON MECCANISMO ESTRAIBILE

### SANISPLIT



## Un amico in cucina

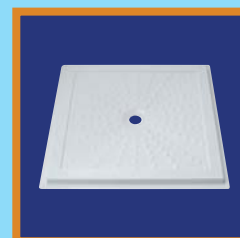


DA OGGI SPARECCHIO IO...

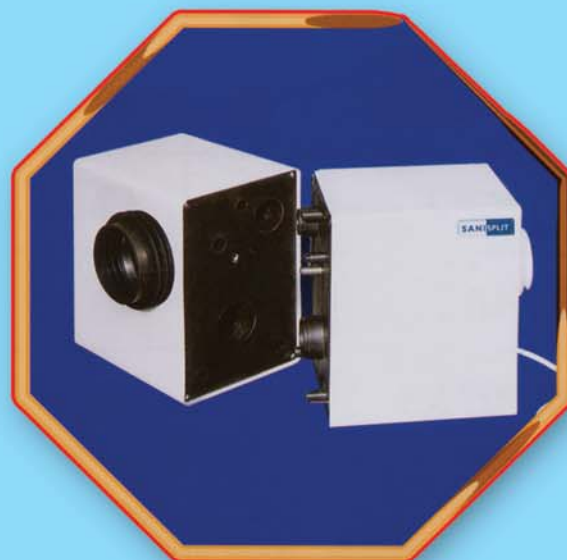
dissipatore **ECOSPLIT**

## Un bagno per amico

LA PORCELLANA DI AUSILIO



## SANISPLIT TECMA



### L'UNICA CASSETTA TRITURATRICE CON MECCANISMO ESTRAIBILE SENZA TUBI A VISTA O CON COLLEGAMENTO ESTERNO



**SANISPLIT** è una cassetta in plastica composta da una prima unità di raccolta delle acque fissata in modo permanente al WC e da una seconda unità, **estraibile**, contenente i meccanismi necessari al funzionamento.

La raccolta delle acque avviene in una vasca in gomma EPDM resistente agli acidi, ai grassi ed alle alte temperature.

Il meccanismo di triturazione è costituito da un motore, alimentato a 220 V e da una pompa centrifuga, nella cui girante sono inserite alcune lame di acciaio. **Le due parti**, come detto, sono **divisibili**.






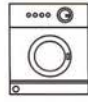
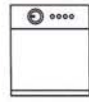

La separazione dell'unità estraibile avviene con una semplice operazione eseguibile direttamente dallo stesso utilizzatore. In effetti in caso di intasamento, bloccaggio o guasto meccanico, il nostro **Split System** consente di separare l'unità estraibile dalla unità idraulica fissa, evitando in tal modo di dover scollegare sia il WC che le tubazioni di raccolta e di scarico delle acque.

**SANISPLIT** ha un sistema di collegamento idraulico tutto interno che consente la scomparsa di tutti quei tubi, raccordi e fascette che compromettono l'estetica di un locale da bagno.

I nostri apparecchi sono omologati per una prevalenza in verticale di oltre 10 metri e per una capacità di evacuazione di oltre 300 l/min. In tutti i nostri apparecchi è possibile scaricare le acque della lavatrice e della lavastoviglie, con temperature fino a 100° c.

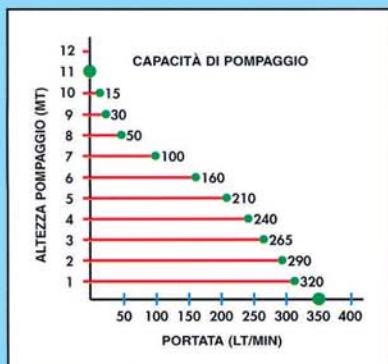
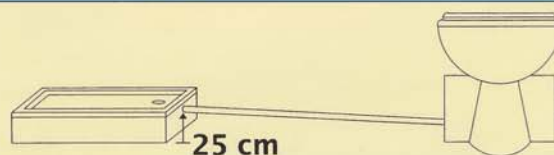


# SANISPLIT TECMA

TIPOLOGIA DEGLI APPARECCHI								
<b>SANISPLIT 1</b>	●							
<b>SANISPLIT 2</b>	●	●				●	●	●
<b>SANISPLIT 3</b>	●	●	●	●	●	●	●	●
<b>SANISPLIT K2</b>		●				●	●	●
<b>SANISPLIT K3</b>		●	●	●	●	●	●	●

## ALL'ATTENZIONE DEI SIG.RI INSTALLATORI:

Il piano d'appoggio del piatto doccia o della vasca deve essere posizionato a 25 cm di altezza da terra.



Caratteristiche tecniche	
Alimentazione	230V ac
Potenza	600W
Assorbimento	3 A
Frequenza	50 Hz
GRP	2700
Classe di protezione	IP 55
Prevalenza massima	11 mt
Portata massima	350 lt/min
Servizio	Intermittente
Max. Temp. acqua di scarico	<100°C
Condensatore	10πF/450V
Rumorosità inferiore a	50 dB
Conn. tubo di scarico	mm 32-40

Sanisplit è conforme alle seguenti norme:  
 CE 89/392 - 89/336 - 73/23 - 93/68  
 EN 12050-2 (HQ-50%) EN 12050-3 - EN 12050-4

TUV Rheinland GS CE



## F.A.S. Servizio Assistenza Totale

Allo scopo di garantire la massima soddisfazione dei nostri clienti e per risolvere radicalmente tutte le problematiche di carattere tecnico, **di.bi.TEC Srl** ha predisposto il Servizio Assistenza Totale F.A.S., offrendo una assistenza tecnica totale mediante la sostituzione del **motore** dell'apparecchio non funzionante.

Se per un qualsiasi motivo, anche imputabile all'utilizzatore (uso non corretto, immissione di materiali non conformi, ecc.), l'apparecchio evidenziasse dei disturbi di funzionamento, l'utente potrà avvalersi del servizio F.A.S., semplicemente contattando il nostro **Centro di Assistenza Nazionale** al numero **0761.56.77.88**.

Se la richiesta ci perverrà entro le ore 12:00 di un giorno lavorativo **di.bi.TEC Srl** provvederà ad inviare, entro le 24 ore successive, il **motore** sostitutivo direttamente al domicilio dell'utente, il quale contestualmente, dovrà provvedere alla consegna di quello non funzionante.

## ALL'ATTENZIONE DEI SIG.RI UTENTI: ISTRUZIONI PER UN USO OTTIMALE DI UN APPARECCHIO SANISPLIT

**USO DEL PULSANTE:** Ogni 30/40 giorni, senza scaricare acque o liquami da ciascuna delle utenze collegate, tenere premuto per 15/20 secondi il pulsante di avviamento manuale situato nella parte superiore della parete laterale destra del SANISPLIT.

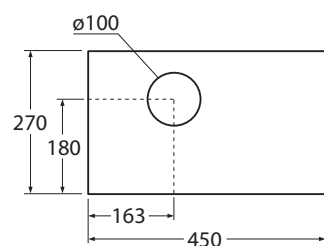
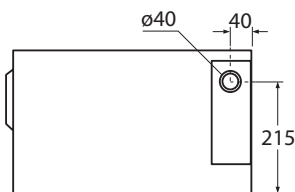
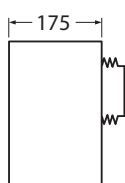
In questo modo si favorisce il recupero dei necessari equilibri di funzionalità dell'apparecchio.

In zone con acque saturate di calcio, per avere un funzionamento ottimale dei nostri apparecchi, è opportuno compiere ogni 45-60 giorni, la seguente operazione:

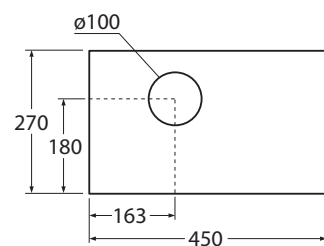
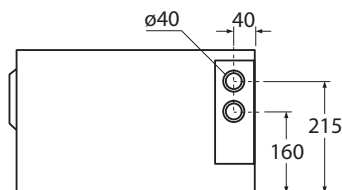
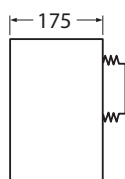
- Staccare la spina di collegamento alla rete elettrica;
- Versare attraverso lo scarico del lavello, lavabo o bidet, il DEPANGEL disincrostante contenuto nella confezione;
- Lasciar agire il disincrostante per circa 3-4 ore;
- Ricollegare la spina alla rete elettrica;
- Riutilizzare l'apparecchio secondo le consuete modalità.

**N.B.: EVENTUALI INTASAMENTI DELLA "PARTE IDRAULICA" NON RICADONO NELLA RESPONSABILITÀ DEL PRODUTTORE.**

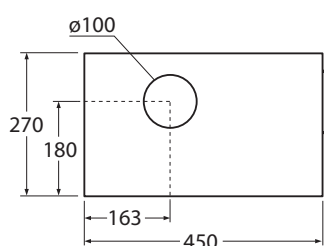
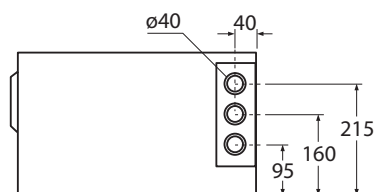
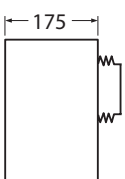
**SANISPLIT 1**



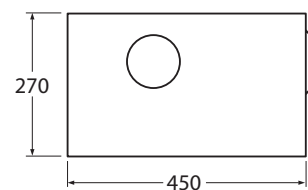
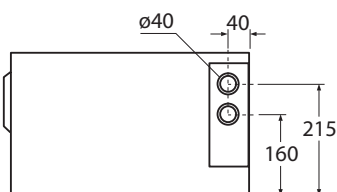
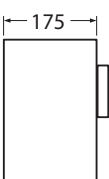
**SANISPLIT 2**



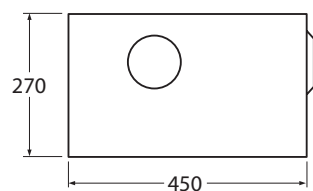
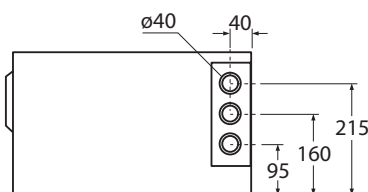
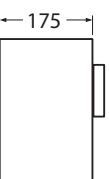
**SANISPLIT 3**



**SANISPLIT K2**



**SANISPLIT K3**



**ACCESSORI**

**Art. 02**  
Valvole di non ritorno  
femmina-femmina Ø40  
in gomma EPDM

**Art. 01**  
Sacchetto di raccolta in plastica  
completo di doppio tappo



**Art. 04**  
"Depangel" disincrostante  
anticalcare

**Art. 03**  
Tappini grigi in plastica



**Art. 05**  
Motore universale SANISPLIT

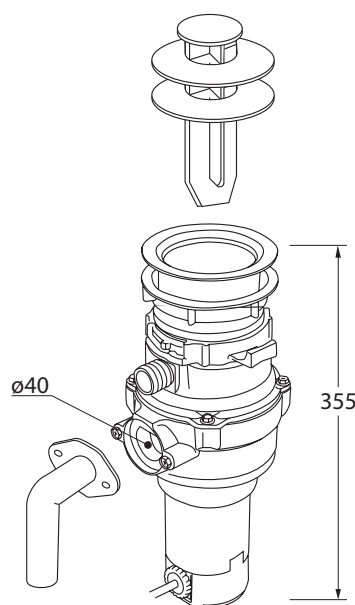
**OGNI FORNITURA CONTIENE:**

- 1 SANISPLIT
- 1 Sacca di raccolta automatica delle acque reflue
- 2 Tappini grigi di riserva
- 1 Kit completo per il montaggio
- 1 Confezione monodose di DEPANGEL disincrostante

# Da oggi sparecchio io...



**ECOSPLIT**



## ACCESSORI FORNITI IN DOTAZIONE



Tappo prolungato



Raccordo di scarico



# ECOSPLIT 3/4

## DISSIPATORE DI RIFIUTI ALIMENTARI

Il dissipatore **ECOSPLIT** si installa direttamente sotto il lavello.

Per l'utilizzo, aprire il rubinetto dell'acqua poi collegare la presa ed iniziare ad inserire nella piletta i rifiuti alimentari da eliminare.

**ECOSPLIT** può essere utilizzato per tritare ed eliminare tutti i rifiuti alimentari di origine organica ad eccezione dei rifiuti fibrosi quali carciofi, sedani e cardi.

### **AVVERTENZE:**

- **ECOSPLIT** deve essere provvisto di presa elettrica con messa a terra.
- **ECOSPLIT** deve essere utilizzato **SOLO** aprendo **ACQUA FREDDA** durante la triturazione.
- **ECOSPLIT** **NON** deve essere sovraccaricato durante l'utilizzo.

## GARANZIA TOTALE

**di.bi TEC** propone ai propri clienti una garanzia totale di 2 anni sul funzionamento dell'apparecchio.

Ogni apparecchio è fornito di un cartoncino di garanzia. Tale cartoncino dovrà essere datato e timbrato dal rivenditore al momento dell'acquisto. Il cliente che volesse avvalersi della garanzia totale dovrà inviarci a mezzo **fax (0761.568731)** copia del cartoncino di garanzia.

**di.bi TEC** provvederà ad inviare al cliente il nuovo apparecchio ed a ritirare contestualmente l'apparecchio non funzionante. Se la sostituzione avverrà totalmente a cura del cliente, **di.bi TEC** fornirà il nuovo apparecchio gratuitamente.

Se la sostituzione sarà a cura della **di.bi TEC** saranno addebitate le sole spese di spedizione e ritiro.

**Per i costi della sostituzione  
contattare il numero 0761.567788**

## CARATTERISTICHE TECNICHE

Mod. **ECOSPLIT 3/4**

**3/4 Hp**

**500 W.**

**220V. 50 H**

**3,25 Ampere**

**2600 RPM**

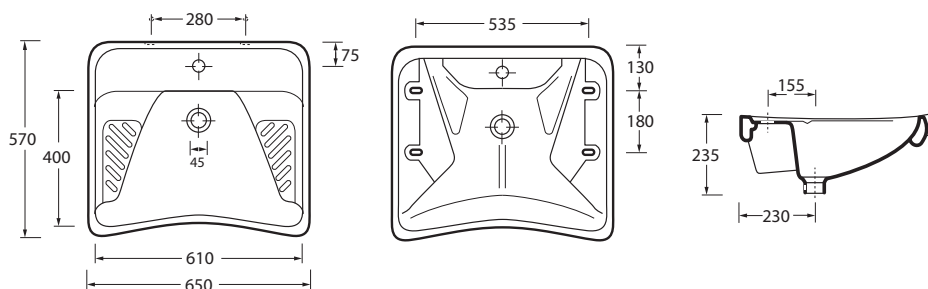
Peso: **4,10 Kg.**

Normativa CE: **EN 60335**

**LAVABO  
AUSILI**



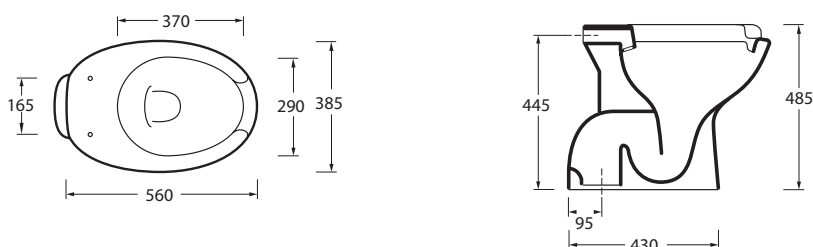
Art. 101 - Lavabo ergonomico AUSILI



**VASO  
AUSILI "S"**



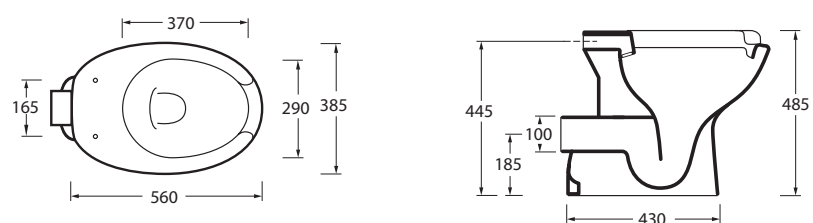
Art. 102 - Vaso AUSILI scarico terra



**VASO  
AUSILI "P"**



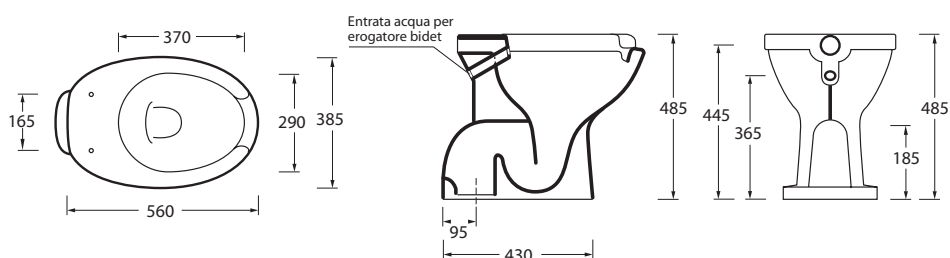
Art. 103 - Vaso AUSILI scarico parete



**VASO/BIDET  
AUSILI "S"**



Art. 104 - Vaso/bidet AUSILI scarico a terra

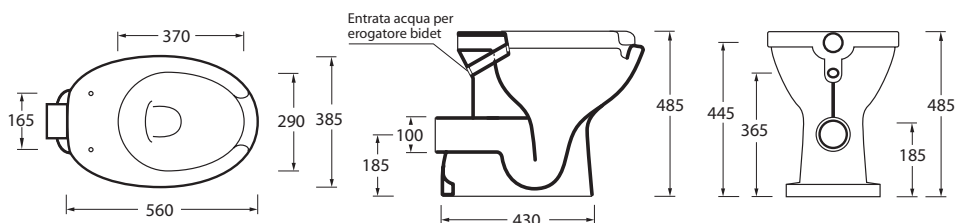




**VASO/BIDET  
AUSILI "P"**



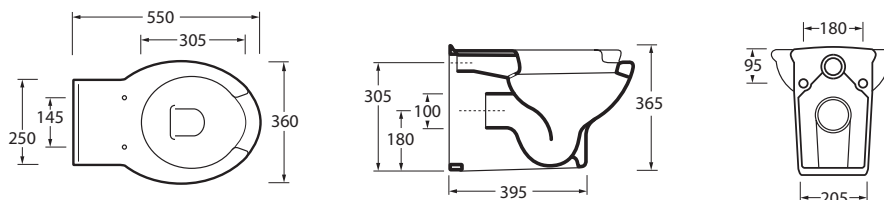
**Art. 105 - Vaso/bidet AUSILI scarico a parete**



**VASO AUSILI  
SOSPESO**



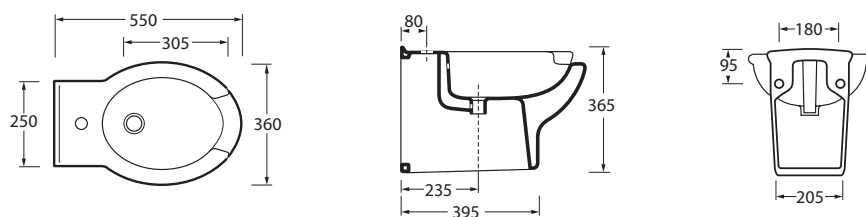
**Art. 106 - Vaso AUSILI sospeso**



**BIDET AUSILI  
SOSPESO**



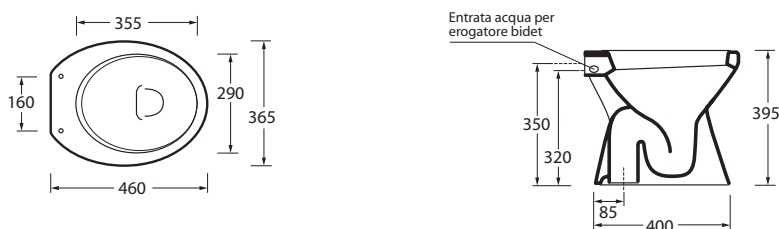
**Art. 106b - Bidet AUSILI sospeso**



**VASO/BIDET  
NORMALE "S"**



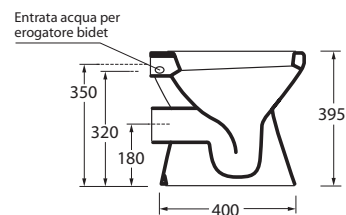
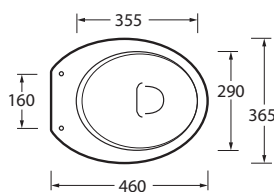
**Art. 107 - Vaso/bidet normale scarico a terra**



**VASO/BIDET  
NORMALE "P"**



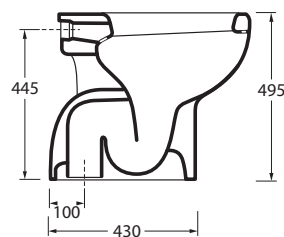
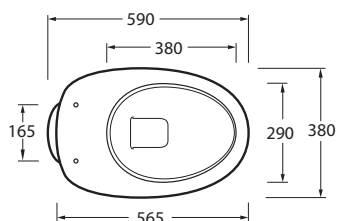
Art. 108 - Vaso/bidet normale scarico a parete



**VASO  
SENIOR "S"**



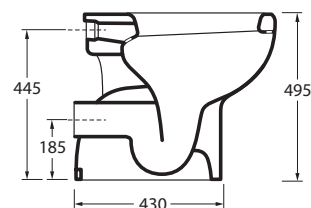
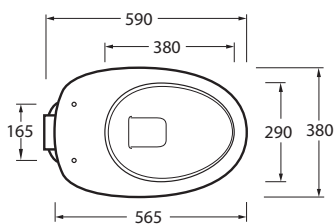
Art. 109 - Vaso SENIOR scarico terra



**VASO  
SENIOR "P"**



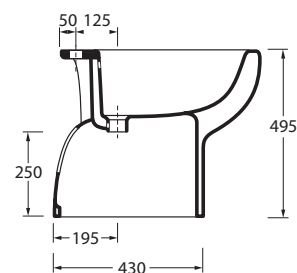
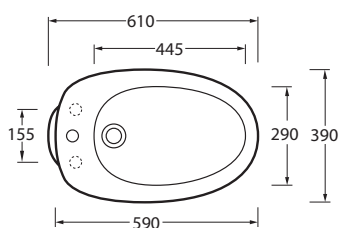
Art. 110 - Vaso SENIOR scarico parete



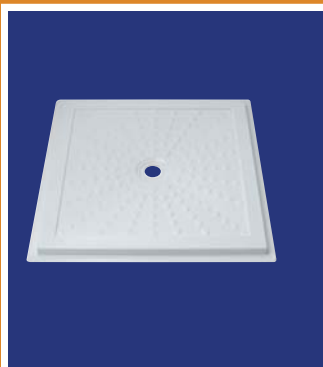
**BIDET  
SENIOR**



Art. 111 - Bidet SENIOR monoforo predisposto a tre fori

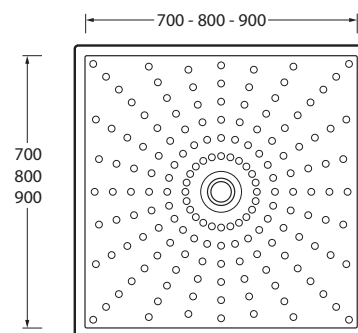


**PIATTO DOCCIA  
AUSILI**



Piatto doccia filo pavimento  
Art. 112 - cm. 70x70  
Art. 113 - cm. 80x80  
Art. 114 - cm. 90x90

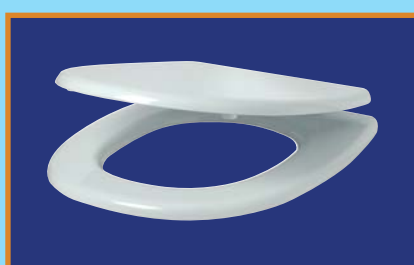
35 



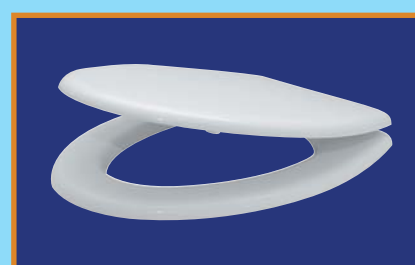
**ACCESSORI**



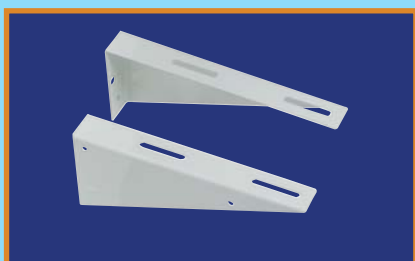
**Art. 30**  
Coprivaso  
in legno-poliestere  
per vasi AUSILI



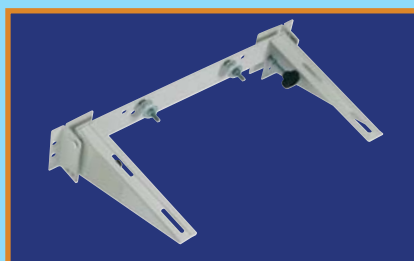
**Art. 31**  
Coprivaso  
in legno-poliestere  
vaso/bidet normale



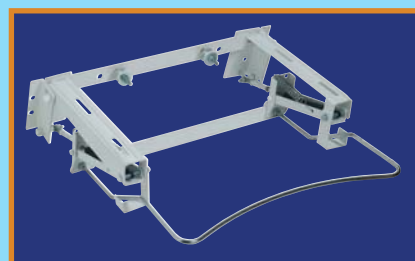
**Art. 35**  
Coprivaso  
in legno-poliestere  
vasi SENIOR



**Art. 32**  
Staffe fisse



**Art. 33**  
Staffa a  
regolamentazione  
manuale



**Art. 34**  
Staffa a  
regolamentazione  
pneumatica

**di.bi.TEC Srl**

**[www.dibitec.com](http://www.dibitec.com)   [info@dibitec.com](mailto:info@dibitec.com)**

Via Madonna della Stradella n.10 - 01034 - Fabrica di Roma (VT) - Tel. 0761.576693 - Fax 0761.568731  
Centro Assistenza 0761.567788   P.IVA/C.F. 06746841003 - N. Iscr. REA 987628